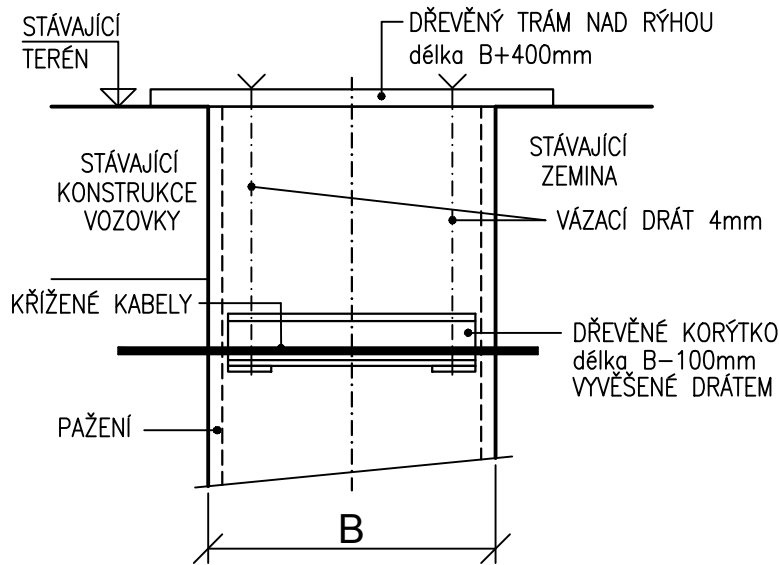
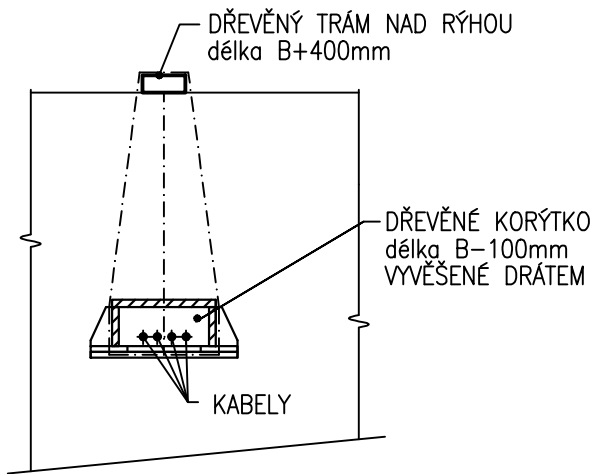


SCHÉMA KŘÍŽENÍ KABELŮ

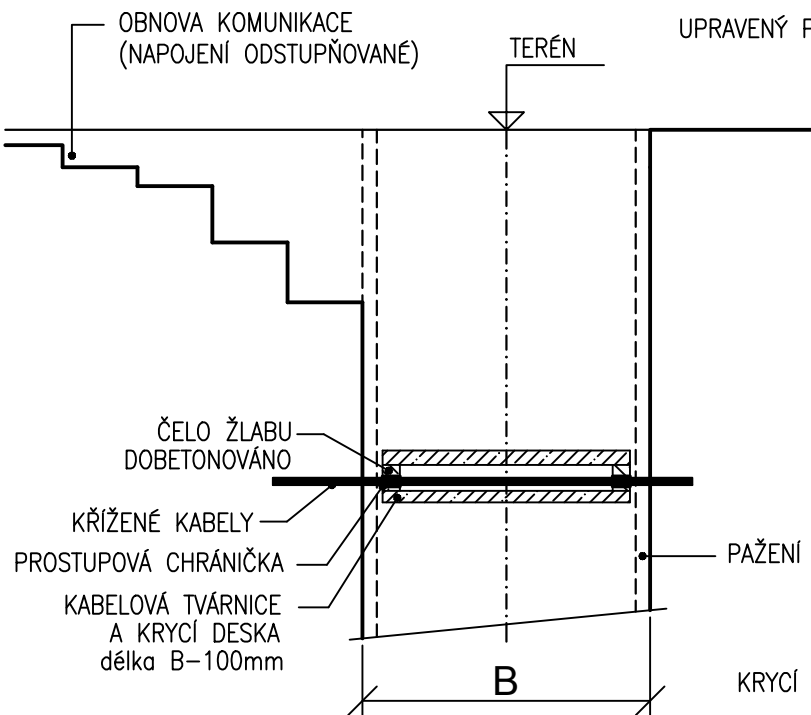
PŘI VÝSTAVBĚ  
PŘÍČNÝ ŘEZ RÝHOU



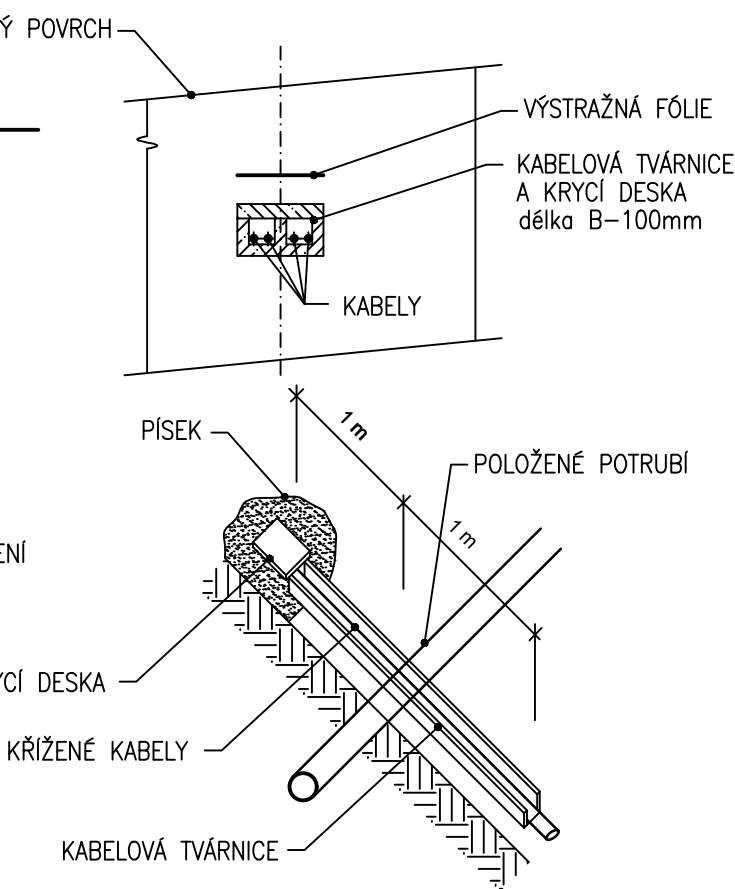
PODÉLNÝ ŘEZ RÝHOU



PO DOKONČENÍ  
PŘÍČNÝ ŘEZ RÝHOU



PODÉLNÝ ŘEZ RÝHOU



POZNÁMKA:

- PŘED REALIZACÍ VÝKOPOVÝCH PRACÍ JE NUTNÉ PROVÉST VYTÝČENÍ KABELŮ
- STÁVAJÍCÍ KABELOVÁ VEDENÍ BEZ CHRÁNIČEK BUDOU V RÁMCI STAVBY ULOŽENY DO ZAKRYTÝCH KABELOVÝCH ŽLABŮ – V KOMUNIKACI V CELÉ DÉLCE ULOŽENÍ S PŘESAHEM 1m ZA OBRYŠ RÝHY.

Jiná ověření:				Paré:																			
Orientační schéma:				Razítko oprávněné osoby:																			
Revize:				Datum:		Popis:		Kontroloval:															
000				15.05.2024		Definitivní odevzdání dokumentace		Ing. Daniela Šímkovičová															
Stavebník/Investor:				Správa železnic, státní organizace																			
Adresa:				Dlážděná 1003/7, 110 00 Praha 1																			
Zástupce investora:				Stavební správa východ																			
Adresa:				Nerudova 773/1, 779 00 Olomouc																			
Zhotovitel díla:				SUDOP BRNO, spol. s r.o.																			
Adresa:				Kounicova 26, 602 00 Brno																			
Kontakt:				T: +420 972 625 804 E: sudop@sudop-brno.cz																			
Zhotovitel části/objektu:				SUDOP BRNO, spol. s r.o.																			
Adresa:				Kounicova 26, 602 00 Brno																			
Kontakt:				T: +420 972 625 804 E: sudop@sudop-brno.cz																			
Hlavní projektant (HIP):				Ing. Radoslav Molák				Specialista: Ing. Daniela Šímkovičová															
Název stavby/akce:				Zvýšení dostupnosti výkonu TNS Nedakonice v systému AC 25 kV				Označení investora: S622000551															
Název části:				Potrubní vedení kanalizace, plynovod, vodovod				Zakázka: 23070-01															
Název objektu/díle části:				TNS Nedakonice, kanalizace dešťová				Označení části: D.2.1.6															
Název přílohy:				Ostatní				Označení objektu/komplexu: SO 12-31-01															
Název díle části přílohy:				Křížení kabelů				Číslo přílohy (typ/pořadí): 2. 601															
Odpovědný projektant:				Zpracovatel přílohy:				Měřítko: schema				Stupeň dokumentace: DUSL											
Ing. Filip Haška				Ing. Filip Haška				Formáty: 2A4															
Kraj:				Katastrální území:				TUDU:				Smluvní datum zpracování: 15.05.2024											
Zlínský, Jihomoravský				viz. příloha A.				viz. příloha A.															
Označení investora:				Stupeň dokumentace:				Objekt:				Podobjekt:				Příloha:				Revize:			
5 6 2 2 0 0 0 5 5 1				- D U S L - D 2 1 0 6				- S O 1 2 3 1 0 1				- X X - 2 - 6 0 1 - 0 0 0											